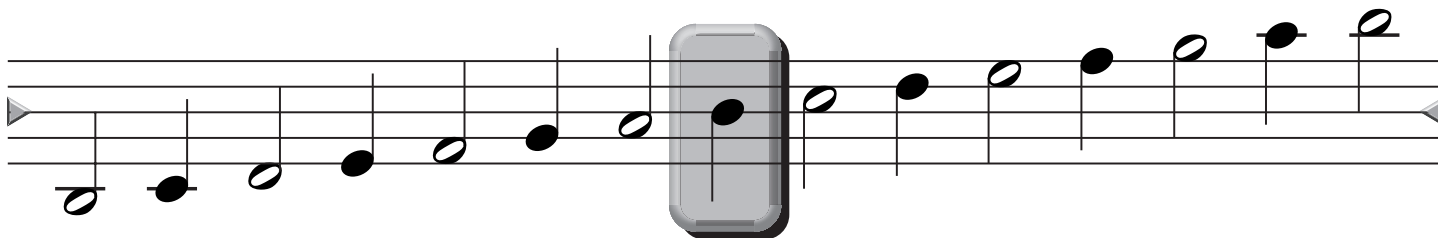
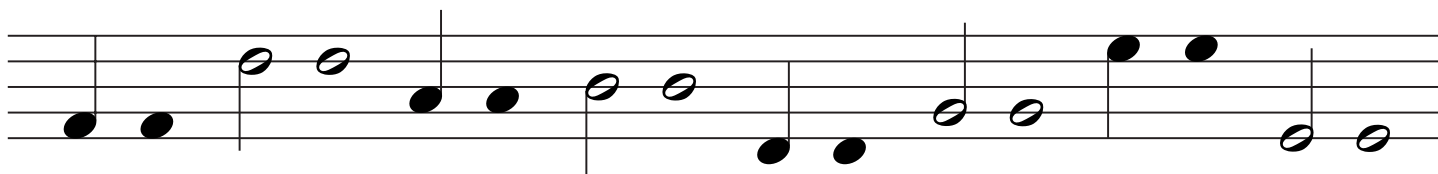


Richtung des Notenhalses

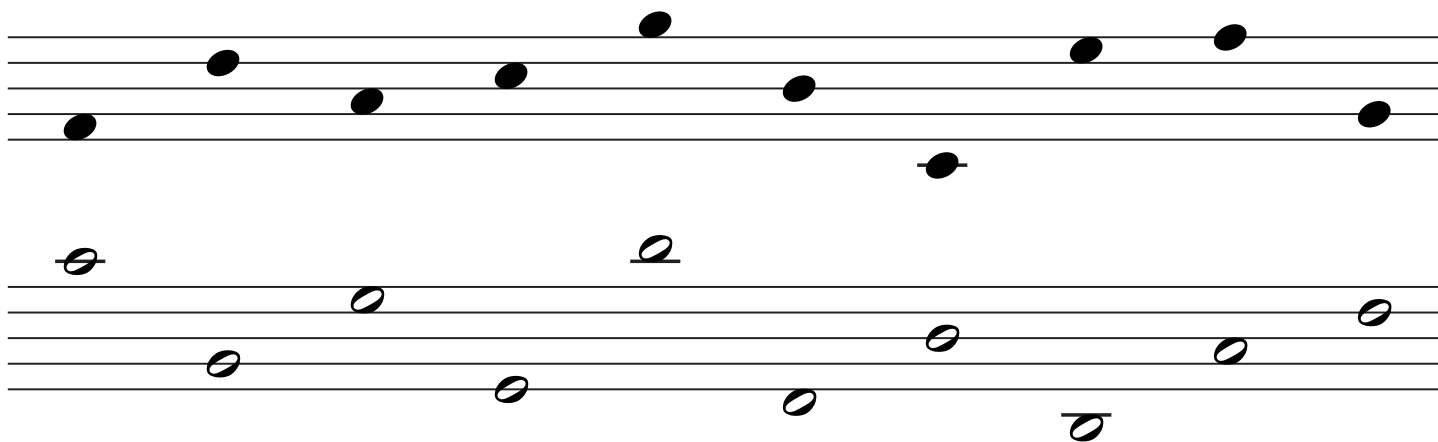
Als Grundregel gilt, dass sich der Notenhals hauptsächlich im Notensystem befinden soll. Generell erfolgt der Wechsel der Notenhalsrichtung bei der »Mittellinie« (Seite 6).



- Beachte die jeweilige Vorgabe und ziehe dementsprechend den fehlenden Notenhals:



- 05** Ziehe die korrekten Notenhälse:



- 06** Findet deine Spürnase die versteckten 6 Fehler?

